



Ekosistem MANGROVE dan Gelombang TSUNAMI

DISKUSI ILMIAH

JURUSAN BIOLOGI

Maret 2011

RAMLI UTINA

Guru Besar Ekologi dan Lingkungan Hidup

Jurusan Biologi – FMIPA Universitas Negeri Gorontalo

Sumberdaya Alam Pesisir

(ekosistem Mangrove, Lamun, Terumbu Karang)



Fungsi Ekonomi

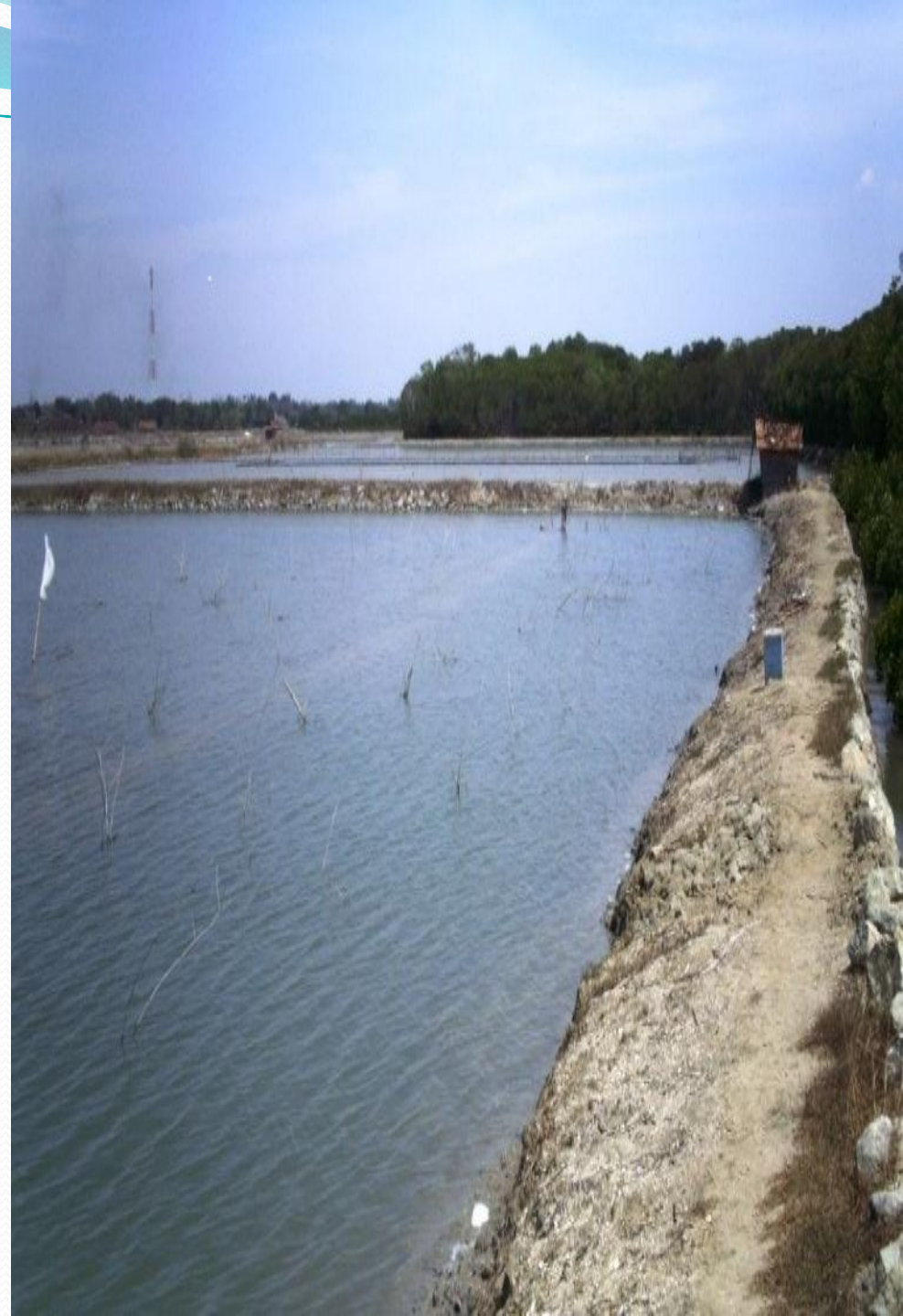


Fungsi Ekologis

Fungsi Ekosistem Mangrove

Sumberdaya dan Jasa

- Kayu bakar/arang
- Bahan baku Industri
- Makanan dan obat
- Pariwisata
- Konversi lahan



Fungsi ekologis (a.1)

- Tempat memijah, membesarkan anak, mengasuh (*nursery ground*)
- Tempat mencari makan bagi ikan dan biota lain (*feeding ground*)
- Pertukaran nutrisi (*export nutrient*)



lanjutan

Fisik

- Mencegah erosi pantai, dan abrasi
- Penahan badai
- Penahan gelombang tsunami
- Mencegah masuknya air laut ke daratan (*intrusi air laut*)



Kondisi yang ada

- ❑ *Tebang habis mangrove.*
- ❑ *Reklamasi pantai untuk permukiman, perluasan kota dan pusat bisnis*
- ❑ *Pembuatan tambak*
- ❑ *Pembuangan limbah*

Apa akibatnya ??

- **Kerusakan ekosistem mangrove, lamun dan terumbu karang**
- **Berkurangnya hasil perikanan**
- **Kerusakan kawasan permukiman pesisir**

Alihfungsi hutan mangrove di Kab. Pohuwato Prov. Gorontalo (foto 2010.ru)



Tsunami Disaster



Salah satu sisi dari kerusakan akibat Tsunami





TSUNAMI ??

Tsunami:

- tsu = harbor;
- nami= wave

Tsunami; gelombang air laut yang sangat besar,

Penyebab:

- Pergeseran lempeng,
- Gempa vulkanik,
- Tumbukan benda langit

SOLUSI

- Pendidikan, pelatihan konservasi SDA *pesisir* (mengutamakan kearifan lokal (*pengetahuan, dan nilai-nilai lokal*))**
- Konservasi hutan mangrove**
- Peningkatan ekonomi masyarakat dengan tetap mempertimbangkan pelestarian SDA dan lingkungan hidup**

**Satu sisi dari Hutan Mangrove sebagai obyek wisata di Desa (Wisata) Torosiaje
Kab. Pohuwato Prov. Gorontalo (foto 2010.ru)**



Terima kasih

