

KELURAHAN PADEBUOLO DALAM ANGKA 2014

Jumiati Ilham

Amirudin Y. Dako

Mahasiswa KKS Pengabdian Padebuolo 2014

Data yang dituliskan pada dokumen ini merupakan hasil survey dan analisis serta pengolahan data sekunder yang dilakukan oleh tim KKS Pengabdian UNG, yang terdiri dari mahasiswa dan dosen dalam kegiatan Kuliah Kerja Sibermas (KKS) Pengabdian Semester Genap 2014 Universitas Negeri Gorontalo (UNG).

Dokumen ini dapat dipakai hanya sebagai rujukan/referensi belaka, dan tidak diharapkan untuk tujuan perdagangan saham, transaksi keuangan/bisnis, politik maupun transaksi lainnya. Pengutipan sebagian atau keseluruhan data yang disajikan pada dokumen ini diperbolehkan sepanjang mencantumkan sumbernya.

Walau berbagai upaya telah dilakukan untuk menyajikan data dan/atau informasi seakurat mungkin, tim KKS Pengabdian UNG tidak bertanggung jawab atas segala kesalahan dan/atau segala kerugian yang timbul karena tindakan yang berkaitan dengan penggunaan data/informasi yang disajikan pada dokumen ini.

Kata Pengantar

Dengan menyebut nama Allah Yang Maha Pengasih dan Maha Penyayang, serta shalawat dan salam kita haturkan kepada junjungan nabi besar Muhammad SAW yang membawa umatnya dari alam kegelapan menuju alam terang benderang. Penyusun memanjatkan puji syukur Kehadirat Allah SWT, karena dengan Kuasa dan Karunia-Nya sehingga penyusun dapat menyelesaikan buku tentang “**Padebuolo Dalam Angka**”.

Adapun buku ini dibuat untuk sebagai acuan di kelurahan padebuolo. Dengan selesainya penulisan buku ini, maka penyusun menyadari bahwa semua proses yang dilakukan untuk terselesaikannya buku tidak lepas dari semua yang turut serta secara langsung maupun tidak langsung memberikan ide, arahan dan gagasan yang sifatnya membangun.

Dengan segala kerendahan dan ketulusan hati penyusun menyampaikan penghargaan dan ucapan terima kasih kepada semua pihak yang telah banyak membantu dan mendukung demi rampungnya buku ini, terutama kepada :

1. Ibu Jumiati Ilham, ST., MT selaku Ketua Dosen Pembimbing Lapangan (DPL) Universitas Negeri Gorontalo.
2. Bapak Amirudin Y. Dako, ST., M.Eng selaku Dosen Pembimbing Lapangan (DPL) Universitas Negeri Gorontalo.
3. Peserta Kuliah Kerja Sibermas (KKS) Pengabdian Universitas Negeri Gorontalo.

Penyusun menyadari sepenuhnya bahwa dalam penyusunan buku ini masih terdapat banyak kekurangan, untuk itu penyusun menerima kritik dan saran dari pembaca yang bersifat membangun buku ini kearah yang lebih baik. Akhirnya penyusun mengucapkan terimakasih, semoga buku ini dapat bermanfaat bagi siapa saja yang menggunakannya.

Gorontalo, 2014
Penyusun

DAFTAR ISI

Kata Pengantar	3
DAFTAR ISI	4
1. GEOGRAFI	1
A. Batas wilayah	1
B. Luas Wilayah	1
C. Orbitasi	2
2. DEMOGRAFI	2
A. Komposisi Penduduk	2
B. Komposisi Status Dalam Keluarga	3
C. Tingkat Kesejahteraan	4
D. Komposisi Bangunan	5
- Kondisi Bangunan	5
- Kondisi Bangunan Fisik	5
- Kondisi Bangunan Sensus	6
- Kondisi Bangunan Bersertifikat	6
- Kondisi Bangunan IMB	6
3. PEMERINTAHAN	7
A. SDM Kelurahan	7
4. SOSIAL	8
A. Tingkat Pendidikan	8
B. Agama / Kepercayaan	9
C. Tempat Ibadah	9
5. KESEHATAN	10
A. Tempat Kesehatan	10
6. PERTANIAN	11
A. Lahan Pertanian	11
7. TRANSPORTASI DAN KOMUNIKASI	12
A. Sarana Transportasi Darat	12

B. Sarana Transportasi Sungai/Laut.....	12
C. Sarana Komunikasi	13
8. PRODUKSI	14
A. Jenis Produksi	14

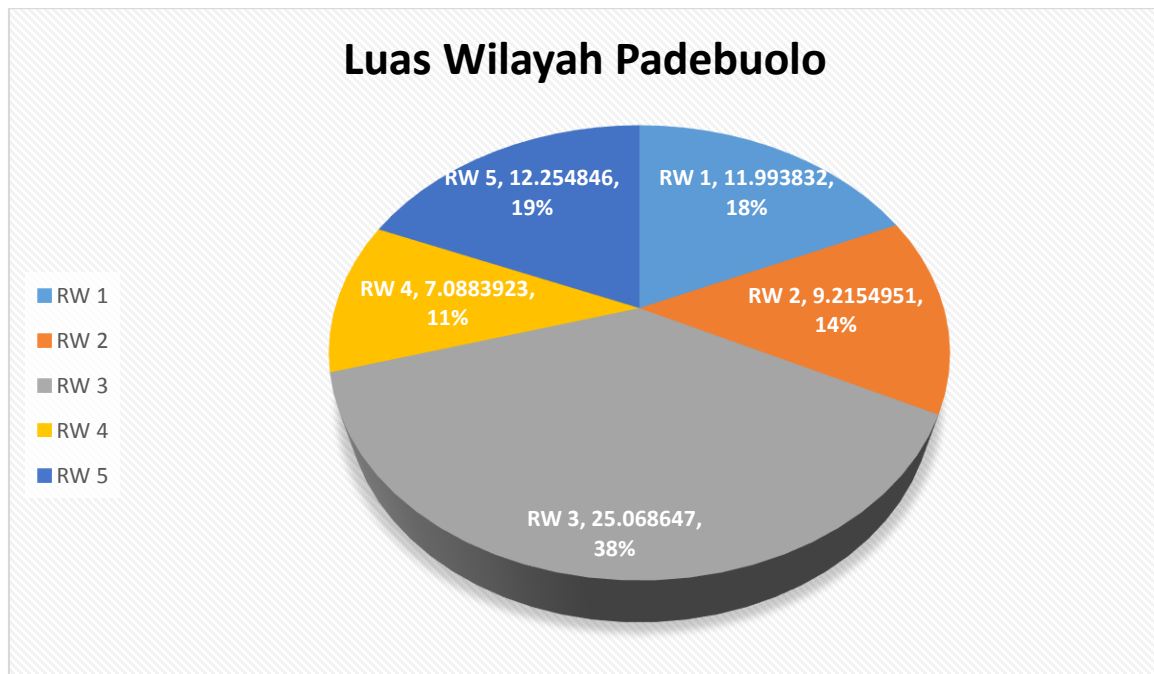
1. GEOGRAFI

A. Batas wilayah

Batas	Kelurahan	Kecamatan
Sebelah Utara	Moodu	Kota Timur
Sebelah Selatan	Botu	Dumbo Raya
Sebelah Timur	Tamalate	Kota Timur
Sebelah Barat	Ipilo	Kota Timur

B. Luas Wilayah

Wilayah	Luas(ha)	Luas(M ²)
RW 1	11,993832	0,11993832
RW 2	9,2154951	0,092154951
RW 3	25,068647	0,25068647
RW4	7,0883923	0,070883923
RW 5	12,254846	0,12254846



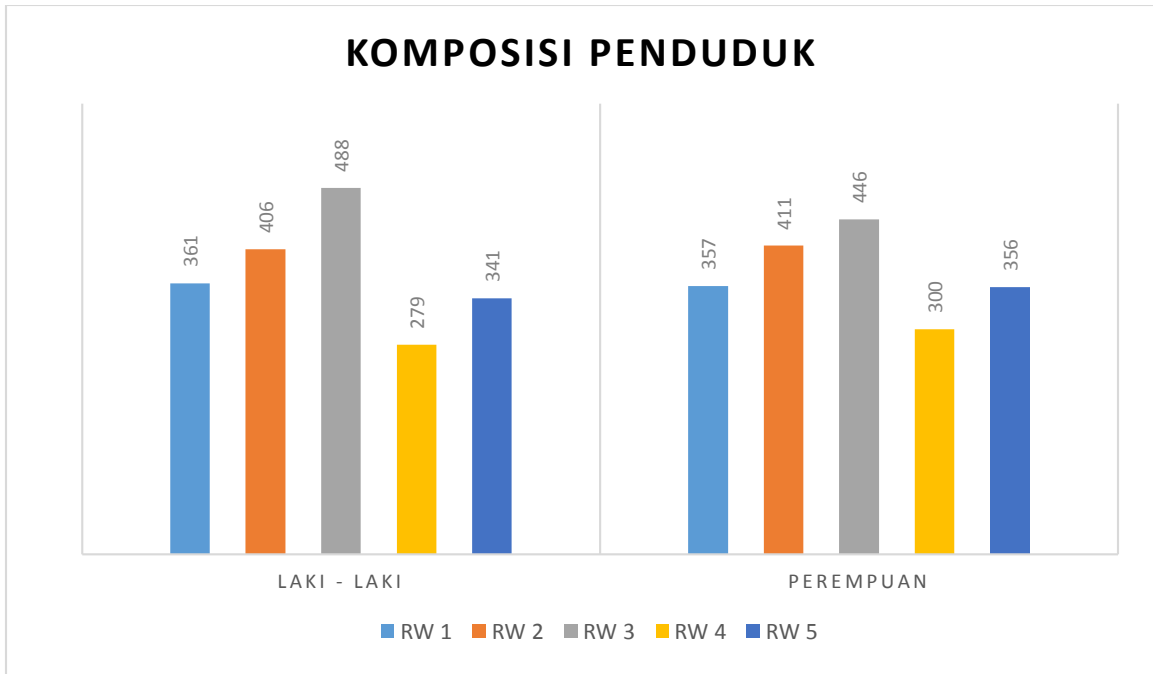
C. Orbitasi

Orbitasi	Waktu
Jarak ke ibu kota kecamatan	1 Km
Lama jarak tempuh ke ibu kota kecamatan dengan kendaraan bermotor	5 Menit
Lama jarak tempuh ke ibu kota kecamatan dengan kendaraan bermotor	30 Menit
Kendaraan Umum ke ibu kota Kecamatan	- Unit
Jarak ke ibu kota	1,5 Km
Lama jarak tempuh ke ibu kota dengan kendaraan bermotor	1 Jam
Lama jarak tempuh ke ibu kota dengan berjalan kaki atau kendaraan non motor	2,5 jam
Kendaraan Umum ke ibu kota	Tidak ada
Jarak Ke ibu kota Provinsi	1,5 Km
Lama jarak tempuh ke ibu kota Provinsi dengan kendaraan bermotor	0,5 Jama
Lama jarak tempuh ke ibu kota Provinsi dengan berjalan kaki atau kendaraan non motor	1 Jam

2. DEMOGRAFI

A. Komposisi Penduduk

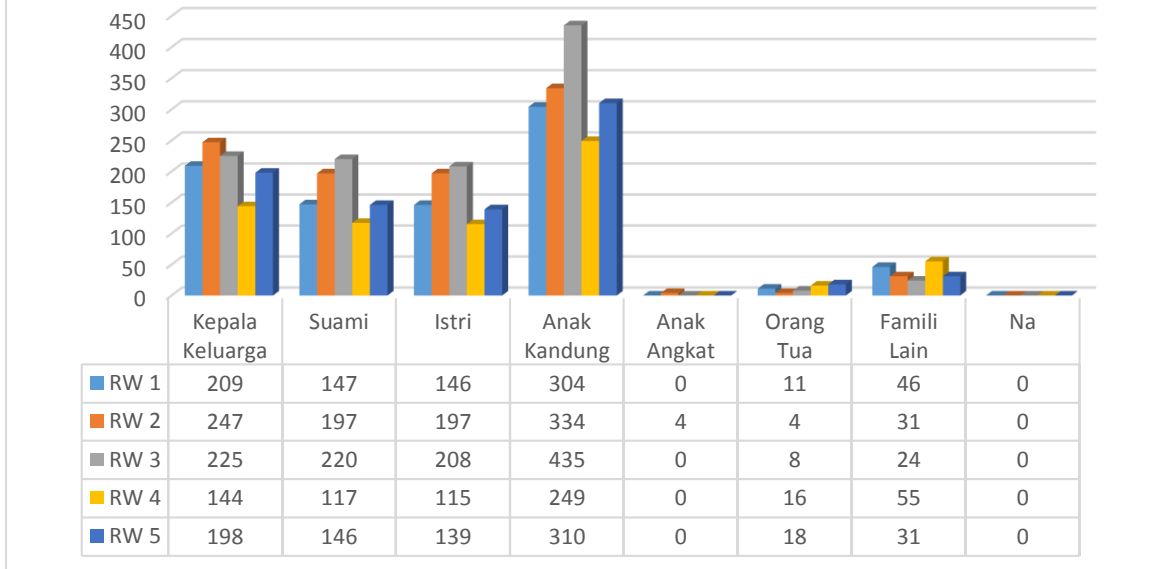
	RW 1		RW 2		RW 3		RW 4		RW 5		Total
	RT 1	RT 2	RT 1	RT 2	RT 1	RT 2	RT 1	RT 2	RT 1	RT 2	
Penduduk											
Laki - Laki	189	172	219	187	231	257	94	185	156	185	1875
Perempuan	190	167	230	181	224	222	110	190	184	172	1870
Total	379	339	449	368	455	479	204	375	340	357	3745



B. Komposisi Status Dalam Keluarga

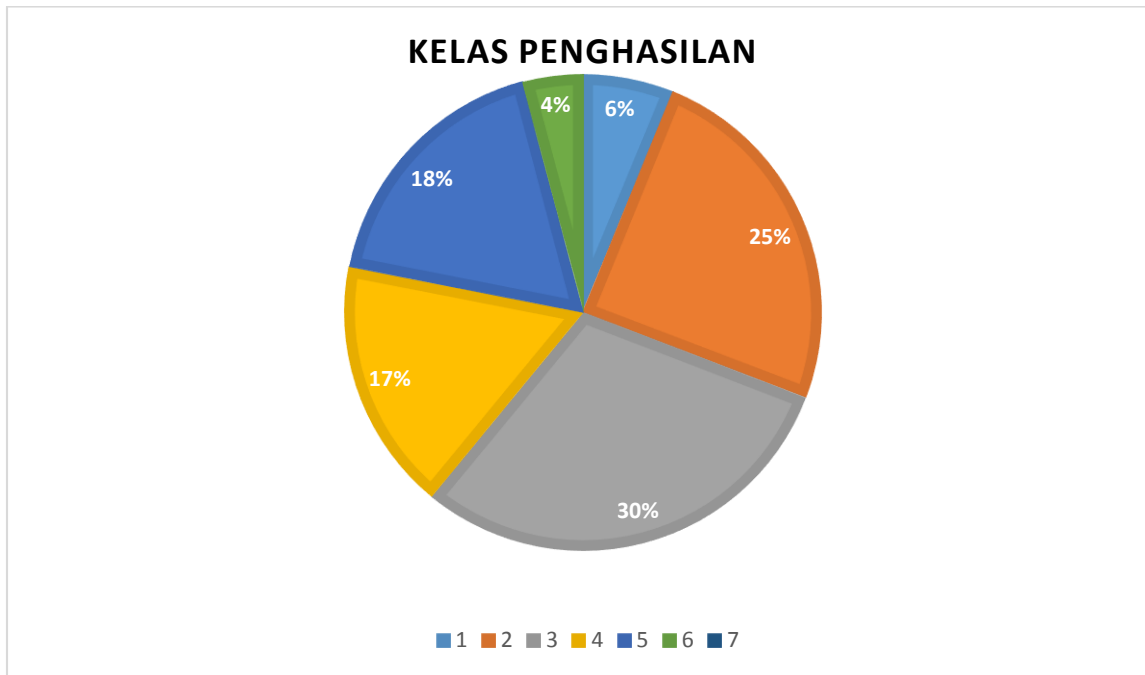
Status	RW 1	RW 2	RW 3	RW 4	RW 5	Total
Kepala Keluarga	209	247	255	144	198	1053
Suami	147	197	220	117	146	827
Istri	146	197	208	115	139	805
Anak Kandung	304	334	435	249	310	1632
Anak Angkat	0	4	0	0	0	4
Orang Tua	11	4	8	16	18	57
Famili Lain	46	31	24	55	31	187
NA	0	0	0	0	0	0
Total	863	1014	1150	696	842	4565

Status Dalam Keluarga



C. Tingkat Kesejahteraan

Status	RW 1	RW 2	RW 3	RW 4	RW 5	Total
1	9	23	14	1	34	81
2	36	63	98	66	86	349
3	44	63	75	25	72	279
4	25	20	23	71	28	167
5	26	30	26	64	18	164
6	6	5	1	7	1	20
7	0	1	1	1	0	3
Total	146	205	238	235	239	1063



D. Komposisi Bangunan

- Kondisi Bangunan

Bangunan	RW 1		RW 2		RW 3		RW 4		RW 5		Total
	RT 1	RT 2	RT 1	RT 2	RT 1	RT 2	RT 1	RT 2	RT 1	RT 2	
Permanen	9	10	20	18	15	23	7	9	10	10	131
Semi Permanen	32	43	66	39	78	68	30	52	55	50	513
Darurat	4	1	4	9	5	3	1	2	0	3	32

- Kondisi Bangunan Fisik

Bangunan	RW 1		RW 2		RW 3		RW 4		RW 5		Total
	RT 1	RT 2	RT 1	RT 2	RT 1	RT 2	RT 1	RT 2	RT 1	RT 2	
Fisik	100	96	91	66	99	95	43	67	66	64	787

- Kondisi Bangunan Sensus

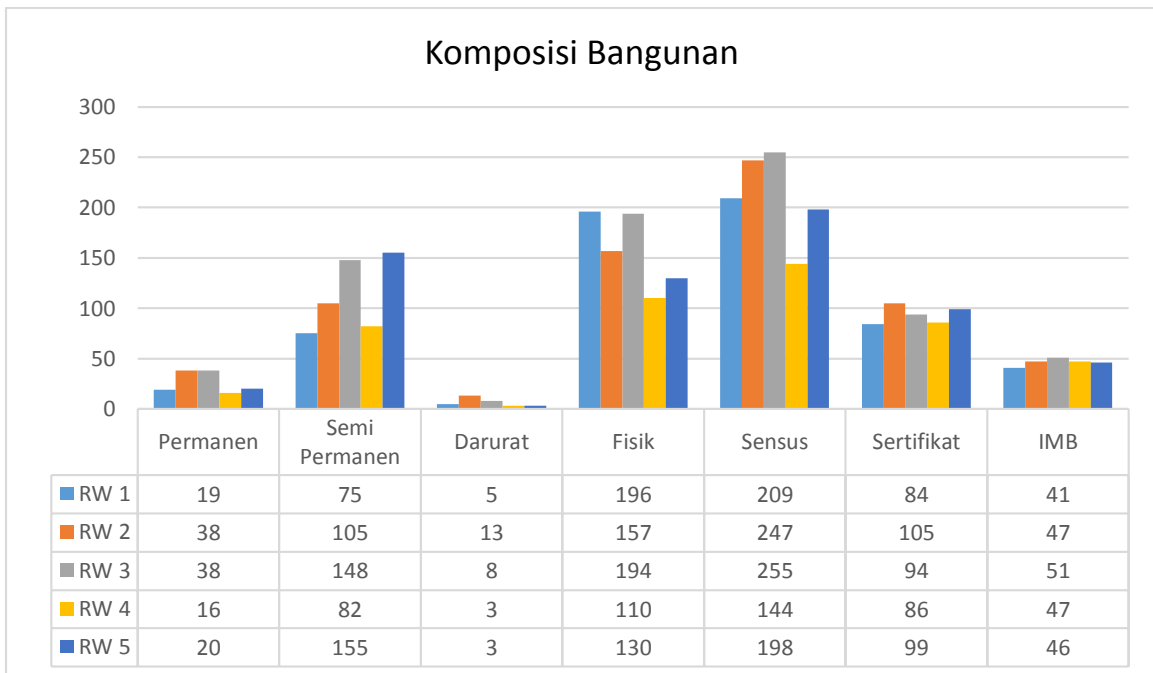
	RW 1		RW 2		RW 3		RW 4		RW 5		
Bangunan	RT 1	RT 2	RT 1	RT 2	RT 1	RT 2	RT 1	RT 2	RT 1	RT 2	Total
Sensus	118	91	134	113	126	129	52	92	95	103	1053

- Kondisi Bangunan Bersertifikat

	RW 1		RW 2		RW 3		RW 4		RW 5		
Bangunan	RT 1	RT 2	RT 1	RT 2	RT 1	RT 2	RT 1	RT 2	RT 1	RT 2	Total
Sertifikat	41	43	63	42	44	50	30	56	45	44	458

- Kondisi Bangunan IMB

	RW 1		RW 2		RW 3		RW 4		RW 5		
Bangunan	RT 1	RT 2	RT 1	RT 2	RT 1	RT 2	RT 1	RT 2	RT 1	RT 2	Total
IMB	16	25	26	21	28	23	18	29	27	19	232



3. PEMERINTAHAN

A. SDM Kelurahan

Jenis Pendidikan	PNS		Non PNS		Total
	L	P	L	P	
SD	0	0	0	0	0
SMP	0	0	0	0	0
SMA	1	0	0	0	0
Perguruan Tinggi	1	4	0	0	0

4. SOSIAL

A. Tingkat Pendidikan

Pendidikan	RW 1		RW 2		RW 3		RW 4		RW 5		Total
	RT 1	RT 2	RT 1	RT 2	RT 1	RT 2	RT 1	RT 2	RT 1	RT 2	
SLB	0	0	0	0	0	1	0	0	0	0	1
PAUD	0	0	0	0	0	0	0	0	0	0	0
S. PAUD	1	2	4	3	1	0	0	0	0	0	11
TK	0	0	0	0	0	0	0	8	4	4	16
S. TK	7	9	13	6	5	9	4	5	5	4	67
SD	42	33	45	43	86	96	5	23	66	48	487
S. SD	39	32	56	37	33	59	21	49	46	34	406
SMP	51	30	69	56	80	77	26	29	48	46	512
S. SMP	20	14	23	15	14	22	12	16	14	25	175
SMA	107	84	130	99	143	123	66	122	80	95	1049
S. SMA	14	17	19	9	9	14	5	10	12	13	122
D1	1	1	2	1	4	1	0	0	0	1	11
S. D1	0	0	0	0	0	0	0	0	0	0	0
D2	1	1	3	0	1	2	1	1	2	1	13
S. D2	0	0	0	0	0	0	0	0	0	0	0
D3	4	15	11	19	3	5	7	10	0	2	76
S. D3	1	1	0	0	0	0	0	1	0	0	3
D4	0	0	0	0	0	0	0	1	0	0	1
S. D4	0	0	0	0	0	0	0	0	0	0	0
S1	35	48	29	24	32	16	18	32	15	24	273
S. S1	10	15	8	11	9	6	12	28	10	11	120
S2	1	7	4	0	1	1	2	4	1	1	22
S. S2	0	0	1	1	0	1	0	0	0	0	3
S3	0	2	0	0	1	0	0	0	0	0	3
S. S3	0	0	0	0	0	0	0	0	0	0	0

B. Agama / Kepercayaan

Agama	RW 1	RW 2	RW 3	RW 4	RW 5	Total
Islam	681	809	933	579	688	3690
Protestan	0	3	0	0	1	4
Katolik	1	1	7	0	3	12
Budha	4	4	0	0	5	13
Hindu	0	0	0	0	0	0
NA	28	0	0	0	1	29

C. Tempat Ibadah

Ibadah	RW 1		RW 2		RW 3		RW 4		RW 5		Total
	RT 1	RT 2	RT 1	RT 2	RT 1	RT 2	RT 1	RT 2	RT 1	RT 2	
Masjid	1	1	1	1	1	1	0	0	1	1	8
Mushola	0	0	0	0	0	0	0	0	0	0	0
Gereja	0	0	0	0	0	0	0	0	0	0	0
Wihara	0	0	0	0	0	0	0	0	0	0	0
Pura	0	0	0	0	0	0	0	0	0	0	0
Total	1	1	1	1	1	1	0	0	1	1	8

5. KESEHATAN

A. Tempat Kesehatan

Kesehatan	RW 1		RW 2		RW 3		RW 4		RW 5		Total
	RT 1	RT 2	RT 1	RT 2	RT 1	RT 2	RT 1	RT 2	RT 1	RT 2	
Rumah Sakit	0	0	0	0	0	0	0	0	0	0	0
Puskesmas	0	0	0	0	0	0	0	0	0	0	0
Polindes	0	0	0	0	0	0	0	1	0	0	1
Balai Pengobatan	0	0	0	0	0	0	0	0	0	0	0
Total	0	0	0	0	0	0	0	0	0	0	1

6. PERTANIAN

A. Lahan Pertanian

Jenis Lahan	RW 1		RW 2		RW 3		RW 4		RW 5		Total
	RT 1	RT 2	RT 1	RT 2	RT 1	RT 2	RT 1	RT 2	RT 1	RT 2	
Persawahan	0	0	0	0	0	0	0	0	0	0	0
Perkebunan	0	0	0	0	0	0	0	0	0	1	1
Kuburan	1	1	0	0	0	0	0	0	0	0	2
Pekarangan	0	0	0	0	0	0	0	0	0	0	0
Taman	0	0	0	0	0	0	0	0	0	0	0
Perkantoran	0	0	0	0	3	0	0	0	0	0	3

7. TRANSPORTASI DAN KOMUNIKASI

A. Sarana Transportasi Darat

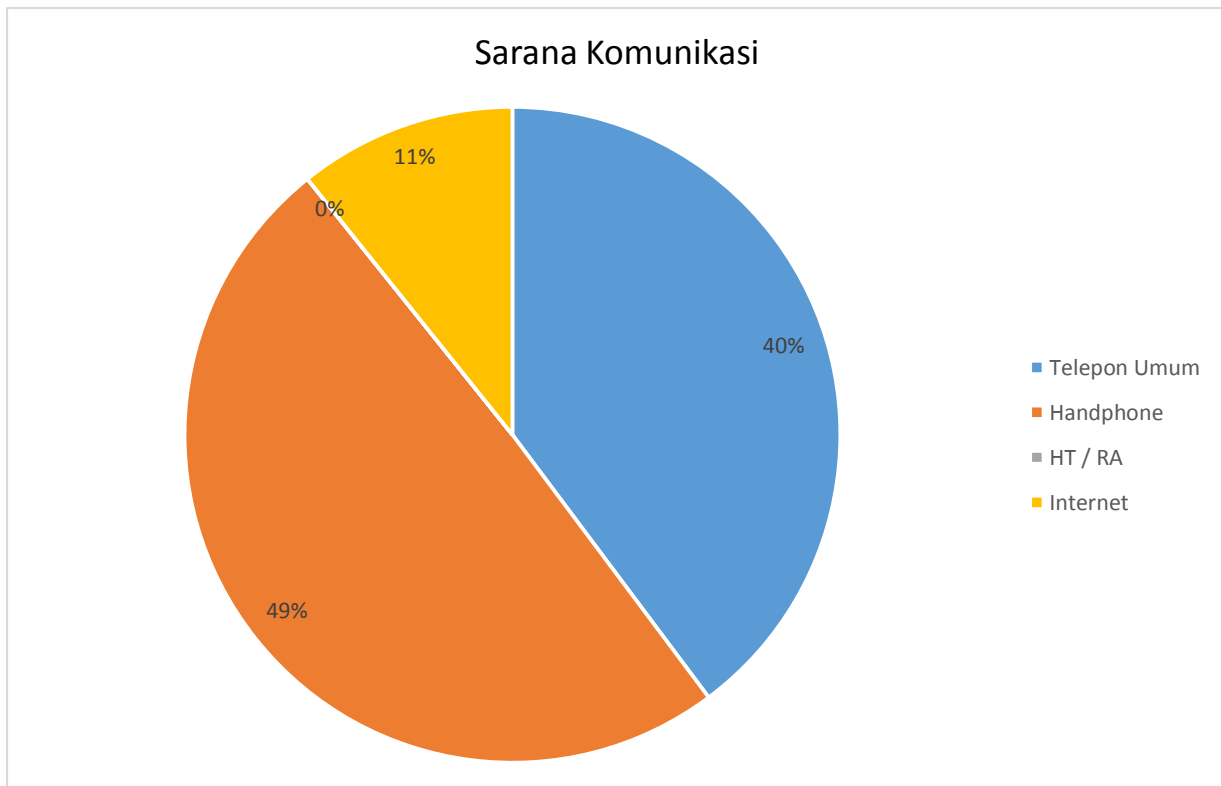
Jenis Sarana Darat	RW 1		RW 2		RW 3		RW 4		RW 5		Total
	RT 1	RT 2	RT 1	RT 2	RT 1	RT 2	RT 1	RT 2	RT 1	RT 2	
Bus Umum	0	0	0	0	0	0	0	0	0	0	0
Truck umum	0	1	0	0	0	1	0	1	0	1	4
Angkutan Per - Desa / Kelurahan	0	0	0	0	0	0	0	0	0	0	0
Ojek	0	0	0	0	0	0	0	0	0	0	0
Delman/Bendi/Cidomo	0	0	0	0	0	0	0	0	0	0	0
Total	0	1	0	0	0	1	0	1	0	1	4

B. Sarana Transportasi Sungai/Laut

Jenis Sarana Darat	RW 1		RW 2		RW 3		RW 4		RW 5		Total
	RT 1	RT 2	RT 1	RT 2	RT 1	RT 2	RT 1	RT 2	RT 1	RT 2	
Perahu tanpa motor	0	0	0	0	0	0	0	0	0	0	0
Perahu Motor	0	0	0	0	0	0	0	0	0	0	0
Total	0	0	0	0	0	0	0	0	0	0	0

C. Sarana Komunikasi

Jenis Sarana Komunikasi	RW 1		RW 2		RW 3		RW 4		RW 5		Total
	RT 1	RT 2	RT 1	RT 2	RT 1	RT 2	RT 1	RT 2	RT 1	RT 2	
Telpon Umum	19	18	54	39	43	52	10	17	36	37	325
Handphone	21	25	33	24	27	39	19	26	14	26	254
HT / RA	0	0	0	1	0	0	0	1	1	0	3
Internet	5	5	19	11	18	18	10	17	15	16	134



8. PRODUKSI

A. Jenis Produksi

	RW 1		RW 2		RW 3		RW 4		RW 5		
Jenis Produksi	RT 1	RT 2	RT 1	RT 2	RT 1	RT 2	RT 1	RT 2	RT 1	RT 2	Total
Bengkel	3	2	2	1	2	3	0	0	0	0	13
Perdagangan	4	11	21	14	4	10	0	0	0	0	64
Jasa Kos	0	5	2	1	1	0	0	0	0	0	9
Industri RT	2	5	5	3	21	15	0	0	0	0	51