



**Contoh
Silabus dan Rencana Pelaksanaan Pembelajaran**

**PENGEMBANGAN PERANGKAT PEMBELAJARAN
MATA PELAJARAN EKONOMI SMA/MA**

**KOMPETENSI DASAR
MENDISKRIPSIKAN FUNGSI KONSUMSI
DAN FUNGSI TABUNGAN**



**Disusun oleh
Prof Dr Ady Soejoto, SE, MSi**

**KEMENTERIAN PENDIDIKAN NASIONAL
UNIVERSITAS NEGERI SURABAYA
2013**



TINJAUAN

Dalam perangkat pembelajaran ini, hasil belajar kognitif ekonomi meliputi produk proses, dan psikomotor sedangkan hasil belajar afektif terdiri dari perilaku berkarakter dan keterampilan sosial. Dengan demikian perangkat ini merupakan suatu model dan bukan satu-satunya model yang melatih keterampilan berpikir, keterampilan sosial, dan menumbuh-kembangkan perilaku berkarakter.

Perangkat pembelajaran ini terdiri dari Silabus, RPP, Materi Ajar, Tabel Spesifikasi Lembar Penilaian, Lembar Penilaian, dan Kunci Jawaban. Lembar penilaian meliputi LP 1: Hubungan konsumsi dan pendapatan, kecenderungan konsumsi serta faktor yang mempengaruhi dan Kunci LP 1, LP 2: Kurva konsumsi dan kunci LP 2, LP 3 : Fungsi konsumsi dan Kunci LP 3, LP 4: Lembar Pengamatan Perilaku Berkarakter, dan LP 5: Lembar Pengamatan Keterampilan Sosial.

Mudah-mudahan perangkat ini memberikan manfaat dan berdaya guna bagi guru dalam mengelola pembelajaran sehingga memberikan ruang yang amat luas bagi siswa untuk mengembangkan keterampilan berpikir, keterampilan proses, keterampilan sosial, dan mewujudkan perilaku berkarakter. Semoga bermanfaat dan berdaya guna.

Contoh Silabus

SILABUS : Mendiskripsikan Fungsi Konsumsi dan Fungsi Tabungan

Sekolah : Satuan Pendidikan
 Kelas : X
 Semester : 2
 Mata Pelajaran : Ekonomi
 Jumlah Pertemuan : Dua Pertemuan

Kompetensi dasar	Materi Pokok/ Materi Pembelajaran	Keg. Pembelajaran	Indikator	Penilaian			Alokasi waktu	Sumber belajar
				Teknik	Bentuk instrument	Instrument		
Mendiskripsikan fungsi konsumsi dan fungsi tabungan	1. Konsumsi 1.1. Hubungan fungsional konsumsi dan pendapatan 1.2. Kecenderangan konsumsi 1.3. Faktor yang mempengaruhi konsumsi 1.4. kurva konsumsi 2. Penerapan matematika	Mengamati, menghitung, menggambar, merumuskan dan memprediksi fungsi konsumsi	Kognitif Konten 1. Mendiskripsikan hubungan konsumsi dan pendapatan 2. Menghitung kecenderungan konsumsi 3. Mengidentifikasi faktor yang mempengaruhi konsumsi 4. Menjelaskan	Tes tertulis	Pilihan ganda Essei	LP 1 Hubungan C dan Y, kecenderungan, faktor, kurva dan fungsi konsumsi	4 x 45'	1. Materi Ajar Fungsi Konsumsi dan Fungsi Tabungan 2. Power point 1-25 3. Lembar Penilaian 4. Kunci LP 1-3 5. .Adji, Wahyu., dkk. Bab 9. Hal 215-238 6. .Anwar, Khoirul. Bab 10, Hal 209-



Kompetensi dasar	Materi Pokok/ Materi Pembelajaran	Keg. Pembelajaran	Indikator	Penilaian			Alokasi waktu	Sumber belajar
				Teknik	Bentuk instrument	Instrument		
	dalam fungsi konsumsi		kurva dan fungsi konsumsi					224
			Proses Menggambar kurva konsumsi, dan menunjukkan kecenderungan konsumsi	Tes tertulis	Essei	LP 2 Kurva konsumsi		7. Dalimunthe, Zuliani, dkk. 2006. Bab 6, Hal 166-176
			Psikomotor Menyusun dan menggambar fungsi konsumsi	Tes Praktek	Kinerja	LP 3 Fungsi Konsumsi		8. Purnatuti, Losina., Indah Mustikawati. 2007. Bab 7. Hal 133 – 144
			Afektif Perilaku berkarakter Membentuk perilaku siswa bertanggung jawab	Pengamatan	Pengamatan perilaku berkarakter	LP 4 Lembar pengamatan perilaku berkarakter		9. Sukardi. 2009, Bab 6, Hal
								10. Sukwiaty., dkk. Suranto. Ekonomi 1. Bab 6, hal 163-184
								11. KTSP SMAN 22 Surabaya



Kompetensi dasar	Materi Pokok/ Materi Pembelajaran	Keg. Pembelajaran	Indikator	Penilaian			Alokasi waktu	Sumber belajar
				Teknik	Bentuk instrument	Instrument		
			dan membantu teman Ketrampilan social Melakukan komunikasi kepada guru dan temannya melalui bertanya, berpendapat, dan menjawab pertanyaan	Pengamatan	Pengamatan keterampilan sosial	LP 5 Lembar pengamatan perilaku berkarakter		12. Ritonga, M.T., at all. 2007. Bab 9, hal 177-189

Daftar Pustaka

Bannock, Baxter, R.E., Evan Davis. 2003. *Dictionary of Economics*. 7th. USA. Penguin Reference.

Case, Karl, E., Ray G. Fair., Oster Sharon, M. 2009. *Principles of Economics*. 9th. Pearson International Edition.

Fischer, Stanley, Rudiger Dornbusch. 1990. *Macroeconomics*. 4th. Singapore. McGraw-Hill International Edition.

Keynes, John Maynard. 1936. *The General Theory of Employment, Interest, and Money*.

1th. New York. Macmillan and Co, Ltd.

Lipsey, Richard G., Ragan, Christopher T.S. Storer, Paul A. 2008. *Economics*. 13th. Pearson International Edition.

Mankiw, N. Gregory. 2007. *Macroeconomics*. 6th. New York. Worth Publishers.

Sahaly, John, Jr. *Principles of Economics*. Illionis. Scott, Foreman and Company

The Economist. 2003. *Guide to Economic Indicators*. London. Profile Books, Ltd.



Contoh Rencana Pelaksanaan Pembelajaran

RENCANA PELAKSANAAN PEMBELAJARAN SILABUS MENDISKRIPSIKAN FUNGSI KONSUMSI DAN FUNGSI TABUNGAN

Sekolah : Satuan Pendidikan
Kelas : X
Semester : 2
Mata Pelajaran : EKONOMI
Jumlah Pertemuan : Dua Pertemuan

I. Standar Kompetensi

Memahami konsumsi dan investasi

II. Kompetensi Dasar

Mendeskripsikan fungsi konsumsi dan fungsi tabungan

III. Indikator

Konten

1. Mendeskripsikan hubungan konsumsi dan pendapatan
2. Menghitung kecenderungan konsumsi
3. Mengidentifikasi faktor yang mempengaruhi Konsumsi
4. Menjelaskan kurva dan fungsi konsumsi

Proses

Menggambar kurva konsumsi dan menunjukkan kecenderungan konsumsi

Psikomotor

Menyusun dan menggambar fungsi konsumsi

Afektif

Perilaku berkarakter

Membentuk perilaku siswa bertanggung jawab dan membantu teman

Keterampilan sosial

Melakukan komunikasi kepada guru dan temannya melalui bertanya, berpendapat, dan menjawab pertanyaan



IV. Tujuan Pembelajaran

Konten

1. Diberikan data-data konsumsi dan pendapatan nasional, siswa dapat mendiskripsikan hubungan fungsional konsumsi dan pendapatan dengan benar.
2. Diberikan data-data konsumsi dan pendapatan nasional, siswa dapat menjelaskan kecenderungan konsumsi dengan benar.
3. Diberikan data-data konsumsi dan pendapatan nasional, siswa dapat mengidentifikasi faktor yang mempengaruhi konsumsi dengan benar.
4. Diberikan data-data konsumsi dan pendapatan nasional, siswa dapat menjelaskan kurva dan fungsi konsumsi dengan benar.
5. Diberikan data-data konsumsi dan pendapatan nasional, siswa dapat menghitung kecenderungan konsumsi dengan tepat.

Proses

1. Diberikan contoh cara membuat kurva konsumsi dari tabel hipotetis, siswa dapat membuat kurva konsumsi dengan tepat.
2. Diberikan contoh cara membuat garis kecenderungan konsumsi dengan tepat.

Psikomotor

1. Diberikan tabel hubungan konsumsi dan pendapatan, siswa dapat merumuskan formula fungsi konsumsi dalam kertas milimeter dan atau IT dengan urutan langkah yang benar.
2. Diberikan fungsi konsumsi, siswa dapat membuat fungsi konsumsi dalam kertas milimeter dan atau IT dengan urutan langkah yang benar.

Afektif

Perilaku berkarakter

Terlibat dalam kegiatan pembelajaran yang berpusat pada siswa, siswa dapat menunjukkan tanggung jawab, jujur, membantu teman minimal dinilai membuat kemajuan melalui Format Pengamatan Perilaku Berkarakter.

Keterampilan sosial

Dalam KBM, siswa dapat berkomunikasi kepada guru dan temannya melalui bertanya, berpendapat, dan menjawab pertanyaan minimal dinilai membuat kemajuan melalui Format Pengamatan Keterampilan Sosial



V. Materi Pembelajaran

1. Konsumsi
 - 1.1. Hubungan fungsional konsumsi dan pendapatan
 - 1.2. Kecenderungan mengkonsumsi
 - 1.3. Faktor yang mempengaruhi konsumsi
 - 1.4. Kurva dan fungsi konsumsi
2. Penerapan matematika dalam fungsi konsumsi

VI. Alokasi Waktu : 4x45 Menit

VII. Model Pembelajaran:

1. Model Pembelajaran Langsung (MPL)
2. Model Pembelajaran Kooperatif (MPK)

VIII. Kegiatan Pembelajaran

Pertemuan I

Pendahuluan (+ 15 menit)

No	Kegiatan	Penilaian			
		1	2	3	4
1	Memotivasi siswa dengan menunjukkan hubungan fungsional konsumsi dan pendapatan dan minta mereka membaca bahan bacaan fungsi konsumsi dan fungsi tabungan. Siswa didorong untuk berpendapat (Fase 1 MPL)				
2	Menyampaikan inti tujuan pembelajaran meliputi produk, proses, psikomotor, perilaku berkarakter, dan keterampilan sosial. (Fase 1 MPL)				

Inti (+ 70 menit)

No	Kegiatan	Penilaian			
		1	2	3	4
1	Mendemonstrasikan makna konsumsi yang meliputi hubungan fungsional konsumsi dan pendapatan, kecenderungan, faktor yang mempengaruhi, kurva dan fungsi konsumsi dengan mencermati LKS 1 dan LKS 2 serta power point I – 20. Pastikan semua siswa				



No	Kegiatan	Penilaian			
		1	2	3	4
	menjadi pendengar yang baik (Fase 2 MPL).				
2	Membimbing pelatihan dengan meminta siswa mengerjakan LKS 1 dan LKS 2. Berikan bimbingan agar seluruh siswa menunjukkan tanggung jawab, saling membantu teman, dan kerjasama (Fase 3 MPL)				
3	Mengecek pemahaman dan memberi umpan balik serta memberi kesempatan berlatih bertanya, dan berpendapat dengan meminta kelompok yang hasil kerjanya baik dalam menjelaskan hubungan konsumsi dengan pendapatan, kecenderungan, faktor yang mempengaruhi, kurva dan fungsi konsumsi melalui presentasi. Dorong seluruh siswa untuk bekerja sama, dan saling membantu, bertanya dan berpendapat, khususnya saat melakukan prediksi. (Fase 4 MPL)				
4	Mempersiapkan latihan lanjutan dengan penerapan pada dalam kehidupan sehari-hari tentang materi konsumsi melalui data berdasarkan data primer dan sekunder (Fase MPL 5)				

Penutup (\pm 5 menit)

1. Guru memberikan kesimpulan atas materi konsumsi	Terlaksana / tidak
2. Guru meminta siswa untuk membaca materi kurva dan fungsi konsumsi	

Pertemuan II

Pendahuluan (\pm 15 menit)

No	Kegiatan	Penilaian			
		1	2	3	4
1	Memotivasi siswa dengan melibatkan mereka dalam diskusi bagaimana mereka memperoleh kurva dan fungsi konsumsi. Minta mereka				



No	Kegiatan	Penilaian			
		1	2	3	4
	mencermati LKS 3 dan LKS 4 serta power point 21 - 25. Siswa didorong untuk berpendapat (Fase 1 MPK)				
2	Menyampaikan inti tujuan pembelajaran meliputi produk, proses, psikomotor, perilaku berkarakter, dan keterampilan social. (Fase 2 MPK)				

Inti (+ 70 menit)

No	Kegiatan	Penilaian			
		1	2	3	4
1	Menyajikan informasi bagaimana menentukan secara tepat data apa yang diperlukan untuk menentukan kurva dan fungsi konsumsi dengan mengacu pada power point 21-25, sambil memperhatikan kelas apakah semua siswa menjadi pendengar yang baik. (Fase 2 MPK)				
2	Mengorganisasikan siswa dalam kelompok-kelompok belajar. 1). Berdasarkan dokumentasi/pengamatan guru selama mengajar, guru membagi siswa dalam tiga kelompok: kelompok dengan kemampuan tinggi sebagai group A, kemampuan sedang sebagai group B dan kemampuan rendah sebagai group C. 2). Guru memasukkan nama-nama siswa ketiga group tersebut dalam suatu wadah berbeda. 3). Guru membuat kelompok masing-masing beranggotakan tiga orang dengan mengambil 3 nama siswa dalam wadah yang disiapkan. Ketiganya berasal dari wadah yang berbeda (Fase 3 MPK)				
3	Pembimbingan kelompok dalam pengerjaan tugas: 1). Memberikan latihan untuk kelompok dengan (a) membuat kurva berdasarkan data pendapatan dan konsumsi, (b) membuat garis				



No	Kegiatan	Penilaian			
		1	2	3	4
	kecendrungan konsumsi berdasarkan tabel pendapatan dan konsumsi, dan (c) membuat persamaan fungsi konsumsi. 2). Membimbing kelompok bekerja mengumpulkan data pengeluaran konsumsi dan pendapatan nasional/regional 3). Memfasilitasi agar seluruh siswa bekerja sama dan saling membantu. (Fase 4 MPK)				
4	Melakukan evaluasi hasil diskusi dengan meminta satu-dua kelompok mempresentasikan pekerjaannya dananggapi kelompok lain. Upayakan sebanyak mungkin siswa berperan serta menjadi pendengar yang baik, bertanya dan berpendapat, khususnya saat melakukan prediksi. (Fase 5 MPK)				
5	Guru memberikan penghargaan secara individu dan kelompok: penghargaan individu berupa poin aktivitas bagi setiap anggota kelompok yang aktif dalam presentasi. Penghargaan kelompok berdasarkan kerapian, kebenaran, dan ketepatan waktu pengumpulan tugas kelompok (Fase 6 MPK)				

Penutup (+ 5 menit)

<ol style="list-style-type: none"> 1. Guru memberikan kesimpulan atas hasil kerja diskusi tentang fungsi konsumsi 2. Guru memberikan tugas individual kepada siswa untuk mencari data data sekunder tentang pendapatan nasional dan pengeluaran konsumsi nasional/regional atas dasar pengeluaran (LKS 4 poin 6) serta menggambar fungsi konsumsi dan menghitung kecenderungan konsumsi selama 5 tahun 10 tahun. 3. Guru meminta siswa untuk membaca materi tabungan dan investasi 	Terlaksana / tidak
--	--------------------



IX. Penilaian Pembelajaran

1. Tabel Spesifikasi Lembar Penilaian
2. LP 1 : Konten dilengkapi Kunci LP 1
3. LP 2 : Proses dilengkapi Kunci LP 2
4. LP 3 : Psikomotor dilengkapi Kunci LP 3
5. LP 4 : Format Pengamatan Perilaku Berkarakter
6. LP 5 : Format Pengamatan Keterampilan Sosial

X. Sumber Pembelajaran

1. Silabus : Mendiskripsikan Fungsi Konsumsi dan Fungsi Tabungan
2. Bahan Bacaan : Fungsi Konsumsi dan Tabungan
3. LKS 1 : Hubungan C dan Y, kecenderungan, faktor, kurva dan fungsi konsumsi
4. LKS 2 : Kurva Konsumsi dan kecenderungan konsumsi
5. LKS 3 : Fungsi Konsumsi
6. Alat dan Bahan : Penggaris, Kertas Milimeter, Papan Tulis, LCD, Power Point, BPS/Jurnal/Majalah/ TV/Koran/Internet, Komputer/Laptop

Daftar Pustaka

- Bannock, Baxter, R.E., Evan Davis. 2003. *Dictionary of Economics*. 7th. USA. Penguin Reference.
- Case, Karl, E., Ray G. Fair., Oster Sharon, M. 2009. *Principles of Economics*. 9th. Pearson International Edition.
- Fischer, Stanley, Rudiger Dornbusch. 1990. *Macroeconomics*. 4th. Singapore. McGraw-Hill International Edition.
- Keynes, John Maynard. 1936. *The General Theory of Employment, Interest, and Money*. 1th. New York. Macmillan and Co, Ltd.
- Lipsey, Richard G., Ragan, Christopher T.S. Storer, Paul A. 2008. *Economics*. 13th. Pearson International Edition.
- Mankiw, N. Gregory. 2007. *Macroeconomics*. 6th. New York. Worth Publishers.
- Sahaly, John, Jr. *Principles of Economics*. Illionis. Scott, Foreman and Company
- The Economist. 2003. *Guide to Economic Indicators*. London. Profile Books, Ltd.



BAHAN AJAR

A. Konsumsi :

Konsumsi dimaksud adalah jumlah total pengeluaran untuk konsumsi yang dikeluarkan oleh perekonomian secara keseluruhan. Pengeluaran untuk konsumsi tergantung pada pendapatan masyarakat yang bersangkutan. Dalam kerangka hubungan antara pendapatan dan konsumsi, JM Keynes (1936) mengemukakan *The Psychological Law of Consumption*, yang berisi :

1. Kenaikan pendapatan, diikuti oleh kenaikan pengeluaran konsumsi yang lebih kecil jumlahnya.
2. Kenaikan pendapatan akan dipergunakan untuk konsumsi dan tabungan.
3. Kenaikan pendapatan, bukan merupakan dorongan untuk mengurangi konsumsi dan tabungan.

Besar kecilnya pengeluaran untuk konsumsi tidak semata-mata ditentukan oleh pendapatan nasional, juga dipengaruhi oleh beberapa faktor. JM Keynes, mengemukakan disamping pendapatan, faktor obyektif dan faktor subyektif mempengaruhi konsumsi..

1. Faktor obyektif.

- 1.1. A change the wage unit
- 1.2. A change in the difference between income and net income
- 1.3. Windfaal change in capital value not allowed for in calculating net income
- 1.4. A change in the rate of time discounting i.e the ratio of exchange between present goods and future goods.
- 1.5. A change in fiscal policy
- 1.6. A change in expectation of the relation between the present the future level of income.

2. Faktor Subyektif :

- 1.01. Precaution
- 1.02. Foresight
- 1.03. Calculation
- 1.04. Improvement
- 1.05. Independence
- 1.06. Interprise
- 1.07. Pride
- 1.08. Avarice
- 1.09. Eyoymment
- 1.10. Shrotsigtedness



- 1.11. Generasity
- 1.12. Mis calcuation
- 1.13. Ostention
- 1.14. Extravagance

Faktor yang mempengaruhi pengeluaran konsumsi secara garis besar meliputi :

- a. Distribusi penghasilan
- b. Penghasilan tertinggi yang pernah dicapai oleh masyarakat pada masa lampau.
- c. Pendapatan yang mungkin diterima dalam masa-masa yang akan datang
- d. Jumlah penduduk
- e. Banyaknya kekayaan masyarakat yang berujud liquid assets
- f. Banyaknya barang-barang tahan lama dalam masyarakat.
- g. Kebijakan perusahaan dalam bidang finansial
- h. Ramalan masyarakat akan kemungkinan perubahan harga
- i. Struktur pajak
- j. Sikap masyarakat terhadap kehematan

Atas dasar pendapatan, masyarakat memiliki kecenderungan untuk berkonsumsi, disebut *Propensity to Consume* (PTC). PTC adalah kecenderungan, hasrat, untuk melakukan konsumsi yang tergantung pada pendapatan. Jadi $PTC = \frac{C}{Y}$. PTC disebut juga *Average Propensity to Consume* (APC), yang menunjukkan kecenderungan konsumsi rata-rata dimana tingkat konsumsi tergantung pada tingkat pendapatan, $APC = \frac{C}{Y}$.

Terdapat tiga kemungkinan PTC :

Pertama : $PTC > 1$, berarti tingkat konsumsi melebihi tingkat pendapatan

Kedua : $PTC = 1$, berarti tingkat konsumsi sama dengan tingkat pendapatan

Ketiga : $PTC < 1$, berarti tingkat konsumsi berada dibawah tingkat pendapatan.

Lebih lanjut, jika pendapatan bertambah maka akan membentuk kecenderungan untuk menambah konsumsi. Kecenderungan untuk menambah disebut marginal atau ekstra atau delta (Δ). Kecenderungan marginal konsumsi tergantung pada kecenderungan marginal pendapatan disebut *Marginal Propensity to Consume* (MPC), $MPC = \Delta C / \Delta Y$.

Sesuai dengan *The Psychological Law of Consumption* dari JM keynes, dimana kenaikan pendapatan tidak mungkin menyebabkan berkurangnya konsumsi dan tabungan, maka MPC selalu positif, berarti $1 < MPC > 0$.



B. Kurva Konsumsi

Konsumsi tergantung pada pendapatan, dalam persamaan, $C = f(Y)$. Hubungan antara konsumsi dengan pendapatan digambarkan dalam kurva konsumsi. Kurva konsumsi, menunjukkan suatu garis hubungan tingkat konsumsi pada berbagai tingkat pendapatan. Hubungan tersebut dijelaskan melalui tabel dan kurva konsumsi.

1. Tabel Konsumsi

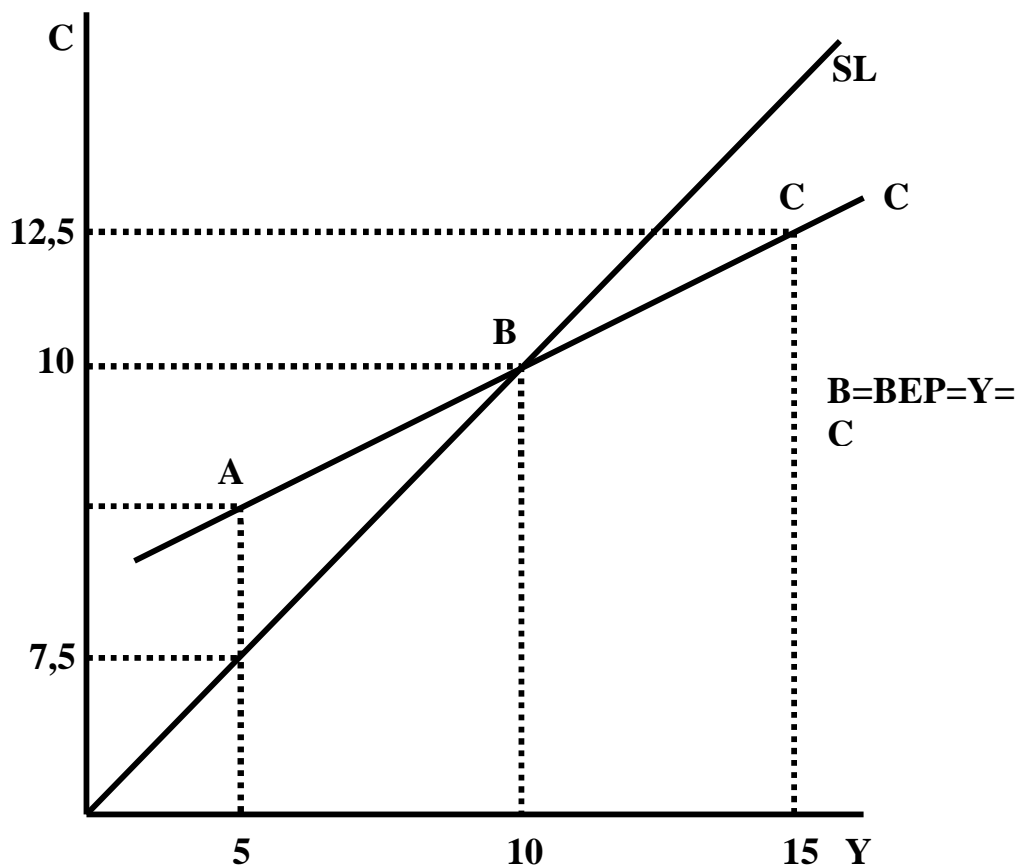
GNP	C
50.000	75.000
100.000	100.000
150.000	125.000

Berdasarkan tabel hipotetis tersebut, dapat dibuat kurva konsumsi, dengan langkah :

1. Sumbu vertikal menunjukkan konsumsi pada berbagai tingkat
2. Sumbu horizontal menunjukkan pendapatan pada berbagai tingkat
3. Masing masing sumbu diberi angka dengan skala yang sama derajatnya, atau disesuaikan dengan nilai nominal variabel
4. Garis yang menghubungkan konsumsi dengan pendapatan sama besar disebut dengan scale line, berarti $C = Y$.
5. Menghubungkan titik temu antara konsumsi dengan pendapatan, yaitu: (1) titik A pada pendapatan sebesar 50.000 konsumsi sebesar 75.000, (2) titik B pada pendapatan sebesar 100.000 dengan konsumsi sebesar 100.000, dan (3) titik C pada pendapatan sebesar 150.000 dengan konsumsi sebesar 125.000
6. Menghubungkan titik A,B dan C dalam sebuah garis disebut dengan Kurva konsumsi



2. Kurva konsumsi



C. Kecenderungan konsumsi

Berdasarkan tabel di atas, dapat dihitung kecenderungan konsumsi dan dibuat garis kecenderungan konsumsi melalui tabel dan kurva kecenderungan konsumsi.

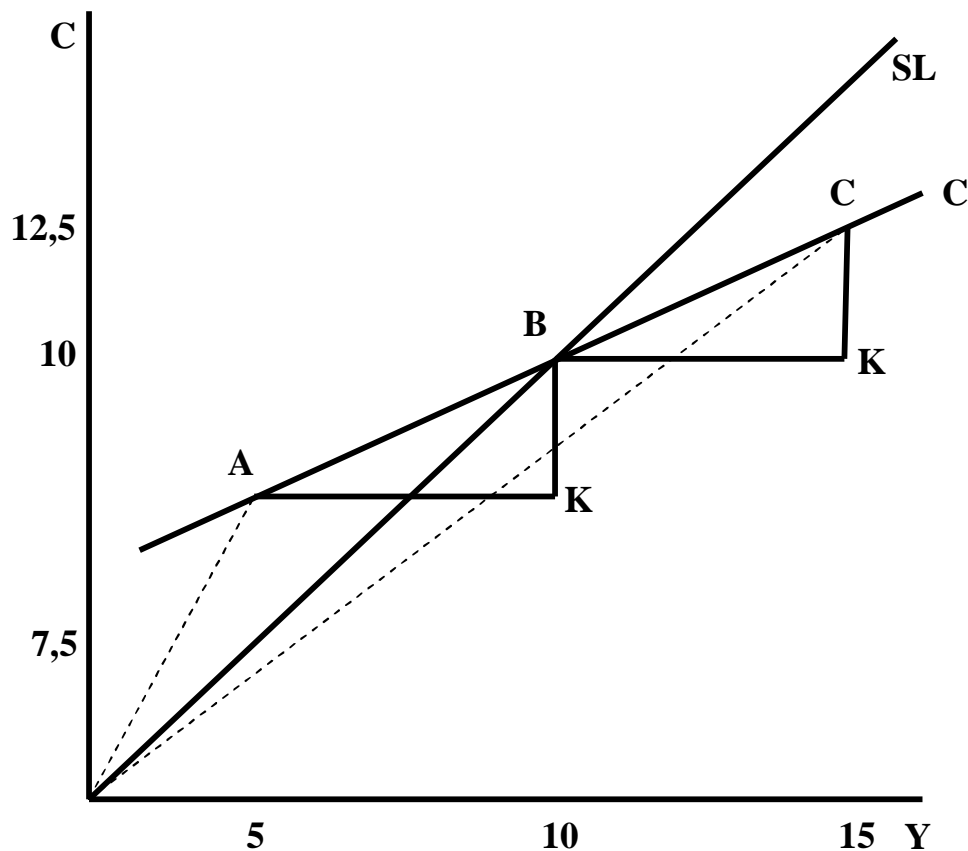
1. Tabel Kecenderungan Konsumsi

GNP	C	PTC	MPC
50.000	75.000	1,5	
100.000	100.000	1	0,5
150.000	125.000	0,83	0,5

Berdasarkan tabel di atas, kurva konsumsi berbentuk linier. Linieritas kurva konsumsi disebabkan oleh MPC yang sama pada setiap tingkat pendapatan. Kecenderungan konsumsi dijelaskan dalam kurva konsumsi dibawah ini.



2. Kurva kecenderungan konsumsi



1. Garis OA, OB dan OC merupakan PTC
2. Segitiga ABK dan BCL menunjukkan MPC

D. Fungsi konsumsi :

Konsumsi tergantung pada pendapatan, $C = f(Y)$. Pada tingkat pendapatan nol masyarakat berada pada tingkat konsumsi tertentu, disebut konsumsi minimal. Kemudian setiap pertambahan pendapatan diikuti kecenderungan menambah konsumsi (MPC). Jika untuk konsumsi minimal diberi simbol a , sedang konsumsi marginal diberi simbol b , maka :

$$C = a + by.$$

Untuk memperoleh fungsi konsumsi, ada beberapa cara :

1. $C - C_1 / C_2 - C_1 = Y - Y_1 / Y_2 - Y_1$

$$C - 75.000 / 100.000 - 75.000 = Y - 50.000 / 100.000 - 50.000$$

$$\text{Fungsi konsumsi, } C = 50.000 + 0,5Y$$

2. $C = (APC - MPC) Y_0 + bY$

Konsumsi minimal, pada hakekatnya sebagai jumlah keseluruhan konsumsi (PTC_y) dikurangi marginal konsumsi (MPC_y) berarti $a = (PTC_y - MPC_y)$ atau $a = (PPC - MPC)Y_0$, sehingga $C = (APC - MPC) Y_0 + bY$



Berdasarkan data diatas, $PTCo = 1.5$ dan $MPC = 0.5$, nilai $a = (1.5-0.5)50.000 = 50.000$ dan $b = MPC = 0.5$, maka Fungsi konsumsi, $C = 50.000 + 0.5 Y$. Grafik fungsi konsumsi dijelaskan dibawah ini.

Break Event Point (BEP), $Y = C$

$$Y = C$$

$$Y = 50.000 + 0,5$$

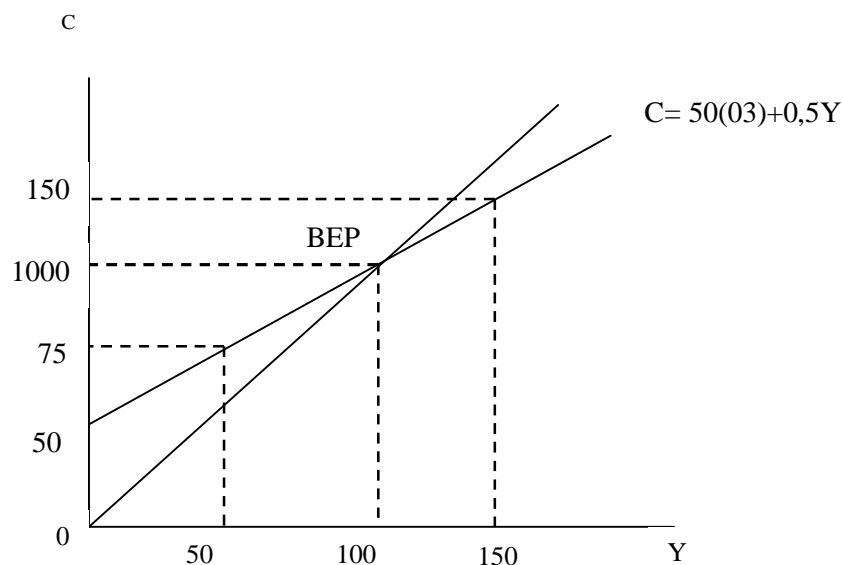
$$0,5 Y = 100.000, Y = 100.000$$

Pada tingkat pendapatan sebesar 100.000 maka konsumsi sebesar 100.000, pendapatan 50.000 konsumsi 75.000 dan pendapatan sebesar 150.000 konsumsi 125.000

1. Tabel Fungsi konsumsi

Y	$C = 50.000 + 0,5 Y$
50.000	75.000
100.000	100.000
150.000	125.000
200.000	150.000

2. Fungsi konsumsi





LEMBAR KEGIATAN SISWA

Nama :
Kelompok :
Kelas :

TUJUAN PEMBELAJARAN:

Konten

1. Diberikan data-data konsumsi dan pendapatan nasional, siswa dapat mendiskripsikan hubungan fungsional konsumsi dan pendapatan dengan benar.
2. Diberikan data-data konsumsi dan pendapatan nasional, siswa dapat menjelaskan kecenderungan konsumsi dengan benar.
3. Diberikan data-data konsumsi dan pendapatan nasional, siswa dapat mengidentifikasi faktor yang mempengaruhi konsumsi dengan benar.
4. Diberikan data-data konsumsi dan pendapatan nasional, siswa dapat menjelaskan kurva dan fungsi konsumsi dengan benar.
5. Diberikan data-data konsumsi dan pendapatan nasional, siswa dapat menghitung kecenderungan konsumsi dengan tepat.

Proses

1. Diberikan contoh cara membuat kurva konsumsi dari tabel hipotetis, siswa dapat membuat kurva konsumsi dengan tepat.
2. Diberikan contoh cara membuat garis kecenderungan konsumsi dengan tepat.

Psikomotor

1. Diberikan tabel hubungan konsumsi dan pendapatan, siswa dapat merumuskan formula fungsi konsumsi dalam kertas milimeter dan atau IT dengan urutan langkah yang benar.
2. Diberikan fungsi konsumsi, siswa dapat membuat fungsi konsumsi dalam kertas milimeter dan atau IT dengan urutan langkah yang benar.

Afektif

Perilaku berkarakter

Terlibat dalam KBM yang berpusat pada siswa, siswa dapat menunjukkan tanggung jawab, jujur, membantu teman minimal dinilai membuat kemajuan dengan LP 4: Format Pengamatan Perilaku Berkarakter.



Keterampilan sosial

Dalam KBM, siswa dapat berkomunikasi kepada guru dan temannya melalui bertanya, berpendapat, dan menjawab pertanyaan minimal dinilai membuat kemajuan dengan LP 5:Format Pengamatan Ketrampilan Sosial

RUMUSAN MASALAH

Setelah anda mempelajari bahan bacaan fungsi konsumsi dan tabungan, selanjutnya jawablah pertanyaan berikut ini secara singkat:

LKS 1: Hubungan C dan Y, kecenderungan, faktor, kurva dan fungsi konsumsi

A. Pilihlah jawaban yang paling benar

NO	C	SOAL						
1.	C1	<p>Konsumsi dalam arti mikro adalah</p> <ol style="list-style-type: none"> Kegiatan menghabiskan nilai guna barang Menyalurkan barang dari pabrik ke pembeli Menciptakan nilai guna barang Mendatangkan barang dari luar negeri Melakukan pemupukan modal 						
2.	C4	<p>Perhatikan beberapa kegiatan ekonomi di bawah ini !</p> <ol style="list-style-type: none"> Menabung di bank agar aman Menjual sepatu di pasar untuk mendapat laba Membuat pisang goreng untuk di jual Menggunakan handphone untuk komunikasi Menonton pertandingan sepak bola di TV Makan di warteg <p>Yang merupakan kegiatan konsumsi adalah nomor</p> <table style="width: 100%; border: none;"> <tr> <td style="width: 50%;">a. 1, 3, 5</td> <td style="width: 50%;">d. 1, 3, 6</td> </tr> <tr> <td>b. 2, 4, 6</td> <td>e. 3, 5, 6</td> </tr> <tr> <td>c. 4, 5, 6</td> <td></td> </tr> </table>	a. 1, 3, 5	d. 1, 3, 6	b. 2, 4, 6	e. 3, 5, 6	c. 4, 5, 6	
a. 1, 3, 5	d. 1, 3, 6							
b. 2, 4, 6	e. 3, 5, 6							
c. 4, 5, 6								
3.	C2	<p>Dalam arti makro, konsumsi merupakan :</p> <ol style="list-style-type: none"> Pengeluaran masyarakat dalam perekonomian Total pengeluaran masyarakat dalam perekonomian Total pengeluaran aggregate dalam perekonomian Bagian pendapatan yang dibelanjakan untuk konsumsi Pengeluaran barang dan jasa total komunitas Total pengeluaran barang aggregate masyarakat <p>Yang merupakan makna konsumsi dalam arti makro, adalah nomor</p>						



		<p>a.1, 3, 5 b.2, 4, 6 c.4, 5, 6</p> <p>d. 1, 2, 3 e. 3, 5, 6</p>
4	C2	<p>Dalam perekonomian terbuka, maka hubungan konsumsi dengan pendapatan nasional, dituliskan dalam formula ...</p> <p>a. $Y = C + I$ b. $Y = C + I + G$ c. $Y = C + I + G + X$ d. $Y = C + I + G + X - M$ e. $Y = C + I + G + (X - M) + F$</p>
5	C2	<p>Dalam perekonomian tertutup, maka hubungan konsumsi dengan pendapatan nasional, dituliskan dalam formula ...</p> <p>a. $Y = C + I$ b. $Y = C + I + G$ c. $Y = C + I + G + X$ d. $Y = C + I + G + X - M$ e. $Y = C + I + G + (X - M)$</p>
6	C3	<p>Jika konsumsi melebihi pendapatan, maka dalam perekonomian terbentuk :</p> <p>a. Investasi b. Saving c. Dis saving d. Disharding e. Employment</p>
7	C4	<p>Faktor obyektif akan menyebabkan konsumsi berkurang, ketika dalam perekonomian terjadi, kecuali :</p> <p>a. Perubahan upah b. Perubahan suku bunga c. Perubahan harga barang akan datang d. Perubahan level pendapatan akan datang e. Perubahan perhitungan kebutuhan akan datang</p>
8	C3	<p>Sikap hemat masyarakat akan mengurangi konsumsi, merupakan faktor:</p> <p>a. Pendapatan nominal b. Pendapatan riil c. Konsumsi riil d. Faktor obyektif e. Faktor subyektif</p>



9	C3	Indek harga barang turun, menyebabkan konsumsi : a. Naik sejajar b. Turun sejajar c. Tetap d. Tidak berpengaruh e. Tergantung fungsinya
10	C4	Manakah pernyataan yang benar a. Konsumsi akan naik, kalau pendapatan nasional tidak berubah b. Konsumsi naik, mengikuti perkembangan pendapatan c. Konsumsi naik tergantung besarnya marginal propensity to consume d. Konsumsi naik tergantung besarnya propensity to consume e. Konsumsi tergantung pada pertumbuhan besarnya konsumsi minimal
11	C2	Kecenderungan untuk mengkonsumsi barang dan jasa : a. Propensity to consumption b. Propensity to consume c. Marginal propensity to consumption d. Marginal propensity to consume e. Propensity to consume income
12	C2	Kecenderungan untuk menambah konsumsi barang dan jasa, tergantung pada : a. Income b. Marjinal income c. Faktor obyektif d. Faktor subyektif e. Marjinal Konsumsi
13	C3	$PTC > 1$, a. Garis PTC diatas scaline b. Garis PTC dibawah scaline c. Garis PTC sejajar dengan scaline d. Garis PTC sejajar sumbu penapatan e. Garis PTC sejajar konsumsi
14	C2	Garis yang menghubungkan konsumsi dan pendapatan merupakan: a. Kurva tabungan b. Kurva investasi



		c. Kurva konsumsi d. Kurva permintaan e. Kurva penawaran
15	C3	Jika konsumsi sebesar 1800 tr sedangkan pendapatan nasional sebesar 2000 tr, maka PTC sebesar: a. 2.0 b. 1.8 c. 1.0 d. 0.9 e. 0.8

B. Selesaikan tabel berikut

1. Isilah tabel konsumsi dibawah ini

NO	GNP	C exp	PTC	MPC
1	50000	125000		
2	100000	150000		
3	150000	175000		
4	200000	200000		
5	250000	210000		

2. Isilah tabel dibawah ini

NO	GNP	C exp	PTC	MPC
1	100000		1,5	-
2		300000	1,0	0.75
3	500000			0.70
4		600000	0.6	
5	5000000			0.35

LKS 2 : Kurva Konsumsi

1. Buatlah kurva konsumsi

NO	GNP	C exp
1	500000	1250000
2	1000000	1500000
3	1500000	1750000
4	2000000	2000000
5	2500000	2250000



2. Buatlah kurva konsumsi

NO	GNP	C exp
1	1000000	1500000
2	3000000	3500000
3	5000000	5000000
4	7000000	6000000
5	9000000	6500000

3. Data hipotetis konsumsi.

GNP	C
1000000	2000000
2000000	2500000
3000000	3000000
4000000	3500000

Diminta :

- Kurva konsumsi
- Hitung PTC dan MPC
- Gambarkan PTC dan MPC

LKS 3 : Fungsi konsumsi

- Diketahui fungsi konsumsi $C = 40 \text{ tr} + 0,8 Y$:
 - Berapa Konsumsi minimal
 - Berapa MPC
 - BEP
 - Jika pendapatan naik menjadi 400 tr, apakah konsumsi juga naik. Berikan alasan saudara.
- Perhatikan data berikut:

$$C1 = 100 \text{ tr} \quad Y1 = 100 \text{ tr}$$

$$C2 = 250 \text{ tr} \quad Y2 = 300 \text{ tr}$$
 Ditanyakan :
 - Fungsi konsumsi
 - BEP
 - Kalau konsumsi berada dibawah tingkat pendapatan apa yang terjadi, jelaskan.
- Tentukan fungsi konsumsi, berdasarkan data berikut :
Suatu Negara dengan perekonomian tertutup sederhana, mempunyai data sebagai berikut:



Konsumsi dasar sebesar = 120 tr dan $MPS = 0.2$ Fungsi konsumsi $C = 75 + 0,75Y$. jika pendapatan nasional sebesar 50 M, Hitunglah BEP.

Tugas individu (*take home*)

- Cari data BPS tentang pendapatan nasional dengan pendekatan pengeluaran (5-10 tahun terakhir)
- Tabulasi besarnya konsumsi dan pendapatan
- Hitung besarnya PTC dan MPC
- Jelaskan bagaimana hubungan konsumsi dan pendapatan nasional

Daftar Pustaka

- Bannock, Baxter, R.E., Evan Davis. 2003. *Dictionary of Economics*. 7th. USA. Penguin Reference.
- Case, Karl, E., Ray G. Fair., Oster Sharon, M. 2009. *Principles of Economics*. 9th. Pearson International Edition.
- Fischer, Stanley, Rudiger Dornbusch. 1990. *Macroeconomics*. 4th. Singapore. McGraw-Hill International Edition.
- Keynes, John Maynard. 1936. *The General Theory of Employment, Interest, and Money*. 1th. New York. Macmillan and Co, Ltd.
- Lipsey, Richard G., Ragan, Christopher T.S. Storer, Paul A. 2008. *Economics*. 13th. Pearson International Edition.
- Mankiw, N. Gregory. 2007. *Macroeconomics*. 6th. New York. Worth Publishers.
- Sahaly, John, Jr. *Principles of Economics*. Illionis. Scott, Foreman and Company
- The Economist. 2003. *Guide to Economic Indicators*. London. Profile Books, Ltd.



KUNCI LKS

LKS 1. Hubungan C dan Y, kecenderungan, faktor, kurva dan fungsi konsumsi

A.

1. a
2. c
3. d
4. e
5. a
6. c
7. e
8. e
9. b
10. c
11. b
12. b
13. a
14. c
15. d

B.

1.

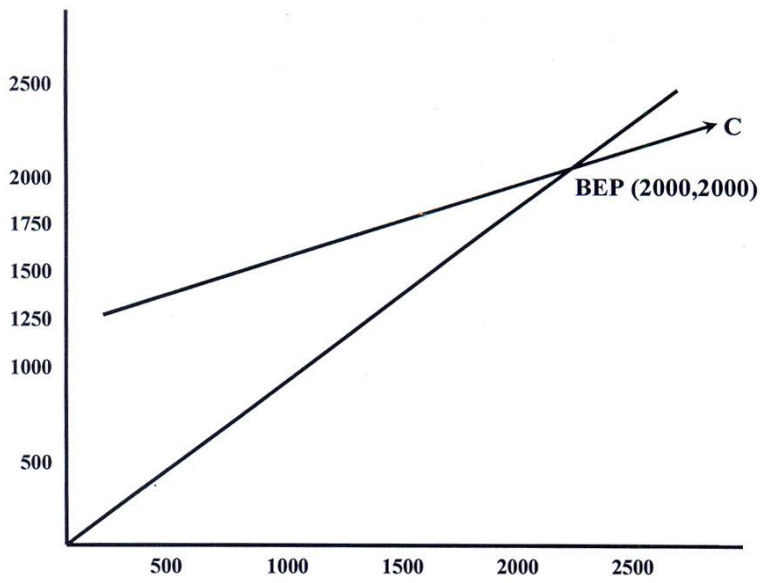
NO	GNP	C exp	PTC	MPC
1	50000	125000	2.5	-
2	100000	150000	1.5	0.5
3	150000	175000	1.7	0.5
4	200000	200000	1.0	0.5
5	250000	210000	0.9	0.4

2.

NO	GNP	C exp	PTC	MPC
1	100000	150000	1,5	-
2	300.000	300000	1,0	0.75
3	500000	350000	0.7	0,70
4	1000000	600000	0.6	0.50
5	5000000	2000000	0.4	0.40

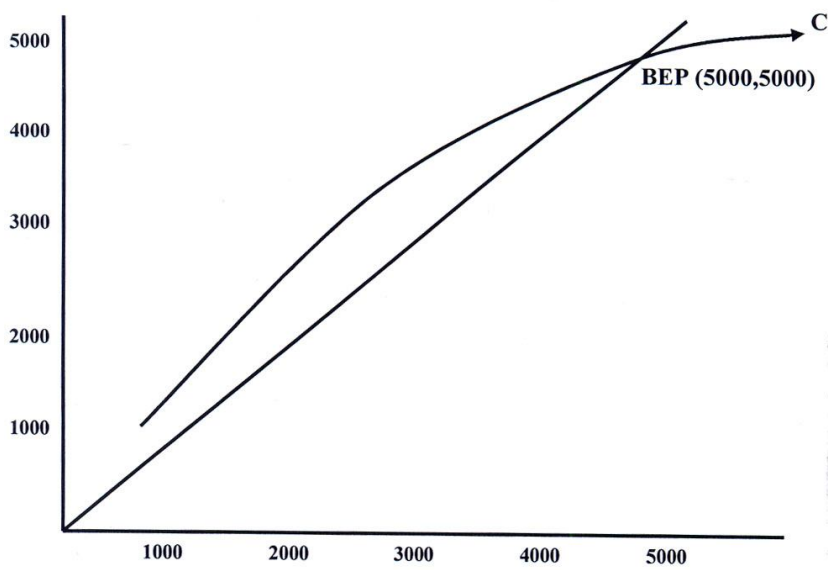


LKS 2. Kurva konsumsi.



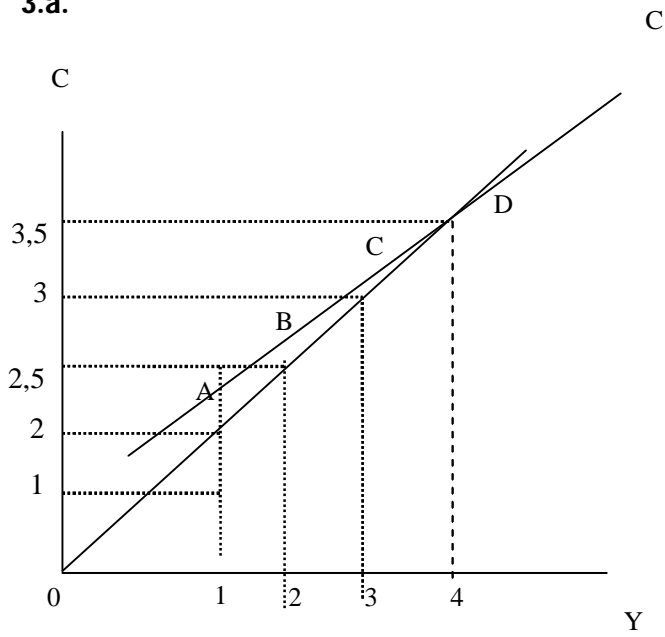
1.

2.



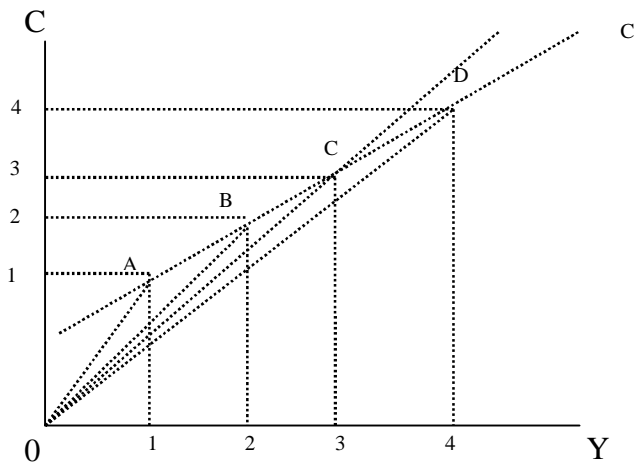


3.a.

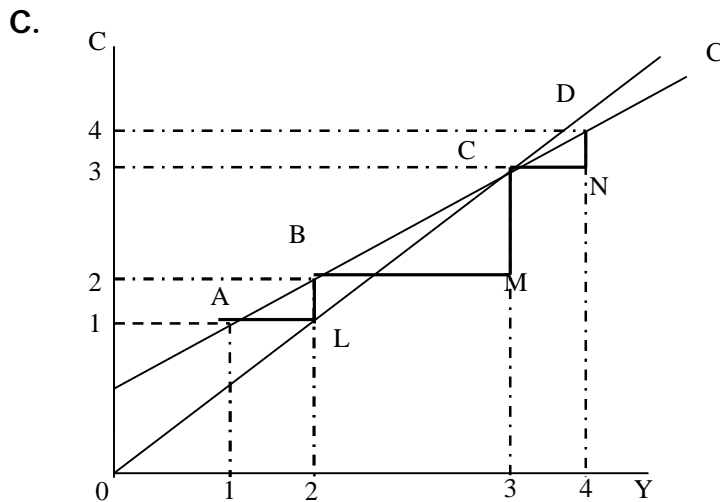


Garis A,B,C, dan D merupakan kurva konsumsil

b.



OA, OB, OC DAN OD menunjukkan Propensity to Consume(PTC)



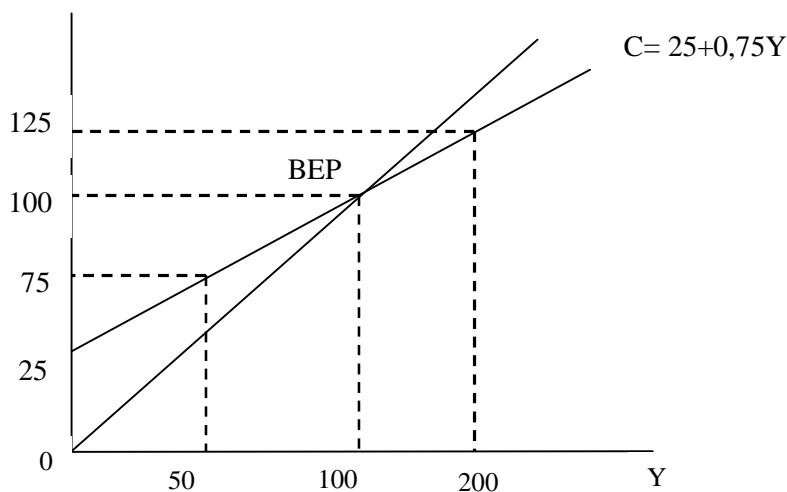
Marjinal ABL, BCM, dan CDM menunjukkan Marginal Propensity to Consume (MPC)

LKS 4. Fungsi konsumsi

- 1.a. 40 tr
- b. 0.8
- c. BEP, pada tingkat Y sebesar 200 tr
- d. Jika $y = 400$ tr, maka konsumsi naik menjadi 360 tr, naiknya linier searah

- 2.a. $C = 25 \text{ tr} + 0.75Y$
- b. BEP = 100 tr
- c. Saving
- d. Fungsi konsumsi

c



3. $C = 120 + 0.8Y$

4. BEP = 300 tr

**TABEL SPESIFIKASI LEMBAR PENILAIAN**

No	Indikator	Kompetensi					Soal	skor
		Kognitif		Psiko- motor	Afektif			
		Konten	Proses		Karak- ter	Ket Sosial		
1	Mendiskripsikan hubungan konsumsi dan pendapatan,	V					LP 1: Soal 1-3	15
2	Menghitung kecenderungan konsumsi	V					LP 1: Soal 4 - 7	20
3	Mengidentifikasi faktor yang mempengaruhi konsumsi	V					LP 1 Soal: 8 - 9	10
4	Menjelaskan kurva dan fungsi konsumsi	V					LP 1: Soal 10	5
5	Menggambar kurva konsumsi, dan menunjukkan kecenderungan konsumsi		V				LP 2 Soal 11 - 2	20
6	Menyusun dan menggambar fungsi konsumsi			V			LP 3 soal 1 - 3	30
7	Membentuk perilaku siswa bertanggung jawab dan membantu teman				V		LP 4	
8	Melakukan komunikasi					V	LP 5	



No	Indikator	Kompetensi					Soal	skor
		Kognitif		Psiko- motor	Afektif			
		Konten	Proses		Karak- ter	Ket Sosial		
	kepada guru dan temannya melalui bertanya, berpendapat, dan menjawab pertanyaan							

Skor total = 100



LEMBAR PENILAIAN

LP 1 Konten:

Kerjakan soal berikut ini:

1. Tuliskan hubungan konsumsi dan pendapatan nasional dalam persamaan matematik; (C3)
2. Apakah kenaikan pendapatan selalu diikuti kenaikan konsumsi yang sama besarnya (C4)
3. Apakah jika tidak memiliki pendapatan, masyarakat tidak dapat memenuhi konsumsi (C4)
4. Hitunglah PTC jika diketahui pendapatan nasional sebesar Rp 3.000.000,00 dan konsumsi sebesar Rp. 2.500.000,00 (C3)
5. Hitunglah konsumsi jika diketahui pendapatan sebesar Rp 5.000.000,00 sedangkan PTC sebesar 0,8 (C4)
6. Hitunglah MPC jika diketahui pendapatan Rp 2.000.000,00 dengan tingkat konsumsi sebesar Rp 2.500.000,00, kemudian pendapatan naik menjadi Rp 4.000.000,00 dan Rp 3.500.000,00. (C3)
7. Jika MPC = 0.75 sedangkan pertambahan konsumsi sebesar Rp. 750.000,00, berapa pertambahan pendapatan nasional (C3)
8. Apa makna pajak bagi konsumsi dan pendapatan masyarakat, menggeser kurva konsumsi kekanan (C3)
9. Adakah pengaruh sifat bangga terhadap konsumsi masyarakat (C3)
10. Apa kurva dan fungsi konsumsi harus linier (C4)

LP 2: Proses

1. Buatlah kurve konsumsi, jika diketahui :

Y	PTC
5.000.000,00	1,2
0.000.000,00	1
5.000.000,00	0,933

2. Apakah kurva tersebut linier, jelaskan.

LP 3: Psikomotor:

1. Tentukan fungsi konsumsi jika diketahui konsumsi dasarnya Rp 5.000.000,00 sedangkan MPC 0.90 (C4)
2. Tentukan fungsi konsumsi jika diketahui PTC = 1,05 MPS = 0,25 dan pendapatan nasional pada tingkat pertama sebesar sepuluh triliyun. (C4)
3. Diketahui fungsi konsumsi, $C = 1000 + 0,75Y$. Buatlah fungsinya.



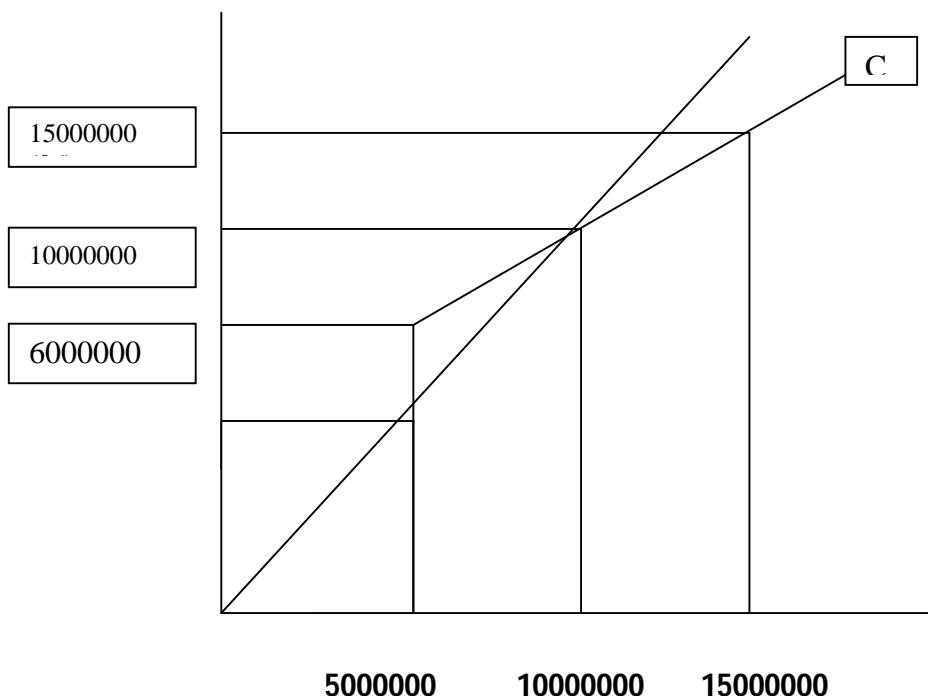
KUNCI JAWABAN

LP 1: Konten

1. $C = a + bY$ atau $C = a + cY$ atau $C = C_0 + cY$
2. Tidak sesuai hukum Keynes tentang The Psychological Law of Consumption
3. Tidak sebab pada Y_0 sudah ada konsumsi yang disebut konsumsi otonom.
4. $PTC = 0,833$
5. PTC konsumsi Rp 4.000.000,00
6. $MPC = 0,5$
7. Marginal Pendapatan Rp 1.000.000,00
8. Pajak langsung dan tidak langsung akan mengurangi konsumsi masyarakat. Tingkat konsumsi masyarakat lebih besar dari pendapatan masyarakat berarti tabungan negatif atau kredit.
9. Kecenderungan konsumsi masyarakat menjadi tinggi
10. Jika MPC tetap pada setiap tingkat pendapatan, maka kurva dan fungsi konsumsi linier. Kurva konsumsi convex kalau MPC semakin kecil.

LP 2: Proses

1. Kurva konsumsi



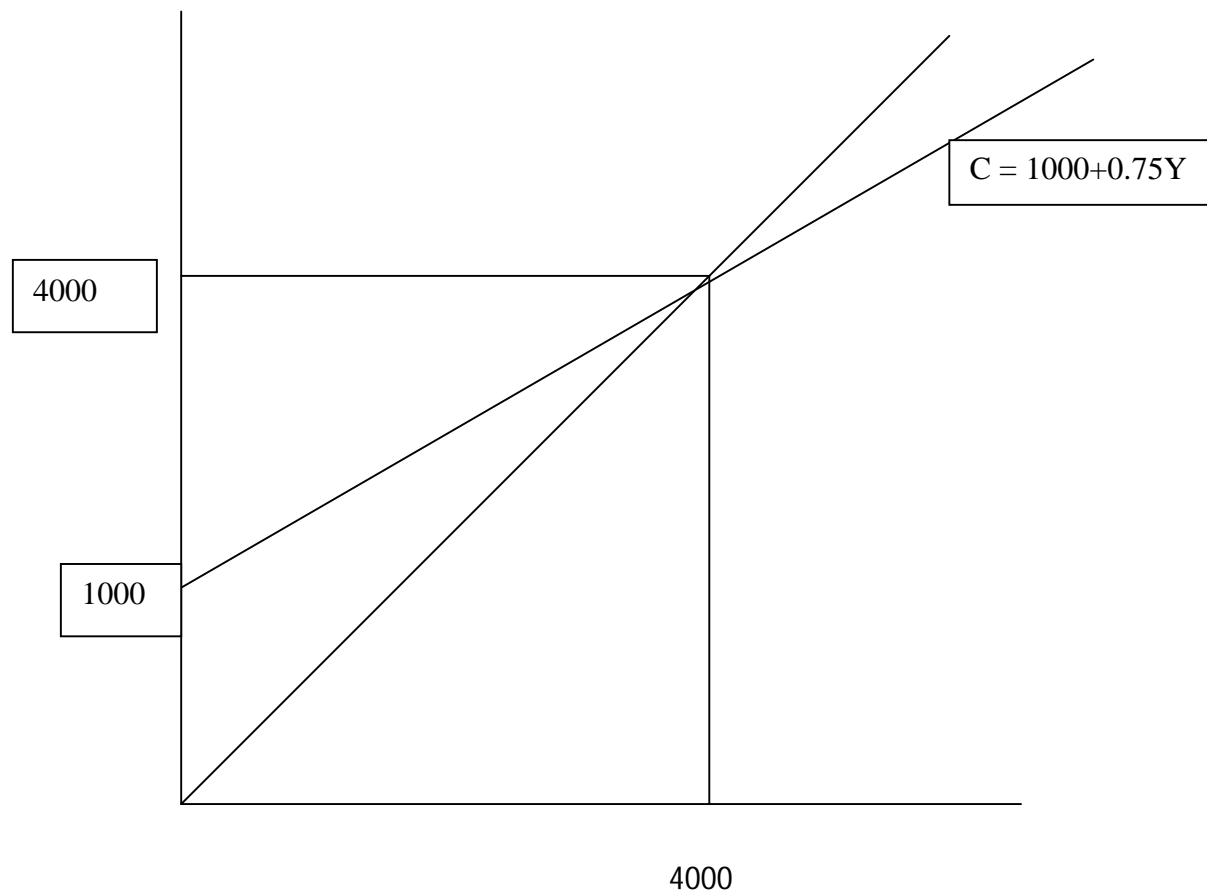
2. Kurva konsumsi linier, sebab MPC tetap



LP 3 PSIKOMOTOR

1. $Y = 5.000.000 + 0,90Y$
2. $Y = 3 \text{ tr} + 0,75Y$

3. Fungsi konsumsi





LP 4 : Format Pengamatan Perilaku Berkarakter

Standar Kompetensi :
 Kompetensi Dasar :
 Kelas :
 Tanggal :

Petunjuk : untuk setiap perilaku berkarakter berikut ini, beri penilaian atas perilaku berkarakter siswa menggunakan skala berikut ini:

A = Sangat Baik C = Menunjukkan kemajuan
 B = Memuaskan D = Memerlukan perbaikan

N O	NAMA	Tanggung Jawab				Membantu Teman			
		A	B	C	D	A	B	C	D
1.									
2.									
3.									
4.									
5.									

Surabaya,2011
 Guru / Pengamat

()

Sumber: Johnson, David W. & Johnson, Roger T. 2002. Meaningful Assesment. A Manageable and Cooperative Proses. Boston: Allyn & Bacon.



LP 5: Format Pengamatan Keterampilan Sosial

Standar Kompetensi :
 Kompetensi Dasar :
 Kelas :
 Tanggal :

Petunjuk : Untuk setiap keterampilan social berikut ini, beri penilaian atas keterampilan social siswa itu menggunakan skala berikut ini:

A = Sangat Baik C = Menunjukkan kemajuan
 B = Memuaskan D = Memerlukan perbaikan

N O	NAMA	Bertanya				Berpendapat				Menjadi pendengar yg baik				Kerja sama			
		A	B	C	D	A	B	C	D	A	B	C	D	A	B	C	D
1.																	
2.																	
3.																	
4.																	
5.																	

Surabaya,2011
 Guru / Pengamat

()

Sumber: Johnson, David W. & Johnson, Roger T. 2002. Meaningful Assesment. A Manageable and Cooperative Proses. Boston: Allyn & Bacon.